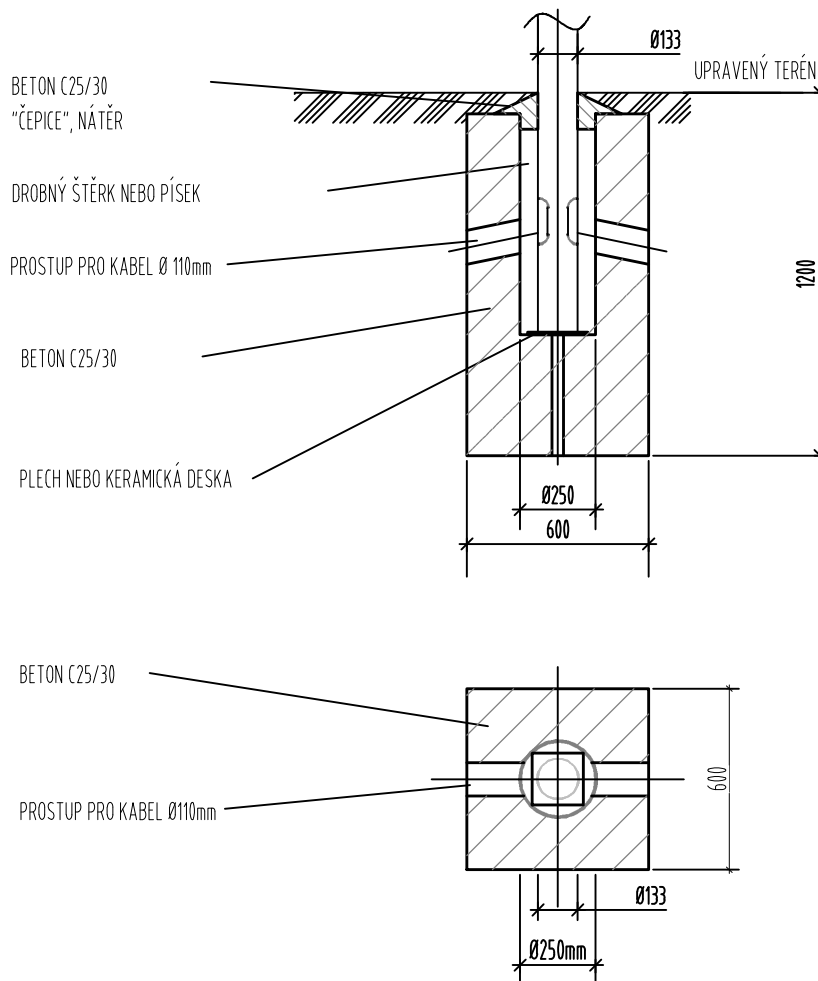


POUZDROVÝ ZÁKLAD PRO STOŽÁR VO

CELKOVÁ DÉLKA 9,2m, NADZEMNÍ ČÁST 8.00m, PODZEMNÍ ČÁST 1,2m, S VÝLOŽNÍKEM



OCHRANA PŘED ÚRAZEM ELEKTRICKÝM PROUDEM DLE ČSN 332000-4-41 ed.2

- samočinným odpojením do zdroje v síti TN-C
- hlavním pospojováním

SOUSTAVA NAPĚTÍ

3+PEN, AC 50Hz, 3x230/400V, síť TN-C

SOUŘADNICOVÝ SYSTÉM JTSK, VÝŠKOVÝ SYSTÉM B_{pv}

POZOR!!!

TRASY PODZEMNÍCH VEDENÍ INŽENÝRSKÝCH SÍTÍ JSOU ZAKRESLENY POUZE ORIENTAČNĚ, PŘED ZAČÁTKEM ZEMNÍCH PRACÍ JE TŘEBA TYTO SÍTĚ VYTYČIT (PO DOMLUVĚ S JEJICH SPRÁVCÍ!!)

ARTENDR®

ARTENDR s.r.o.
Nádražní 67
281 51 Velký Osek

Vypracoval:
Benjamin Erben

Autorizoval:
Ing. Jan Chyba

Kraj:

K.ú.:

Objednatel:

Akce: Rekonstrukce místní komunikace ulice Chelčického včetně řešení křižovatky s ul. Jesenickou a výjezd ulice Jaselská – Jesenická

Výkres:

ZÁKLAD STOŽÁRU

Moravskoslezský
Bruntál-město [613169]

Město Bruntál

Číslo paré:

Formát:

A4

Stupeň:

PDPS

Datum:

2/2026

Měřítko:

1:25

Kód:

D.1.2.5

Č.V.:

7